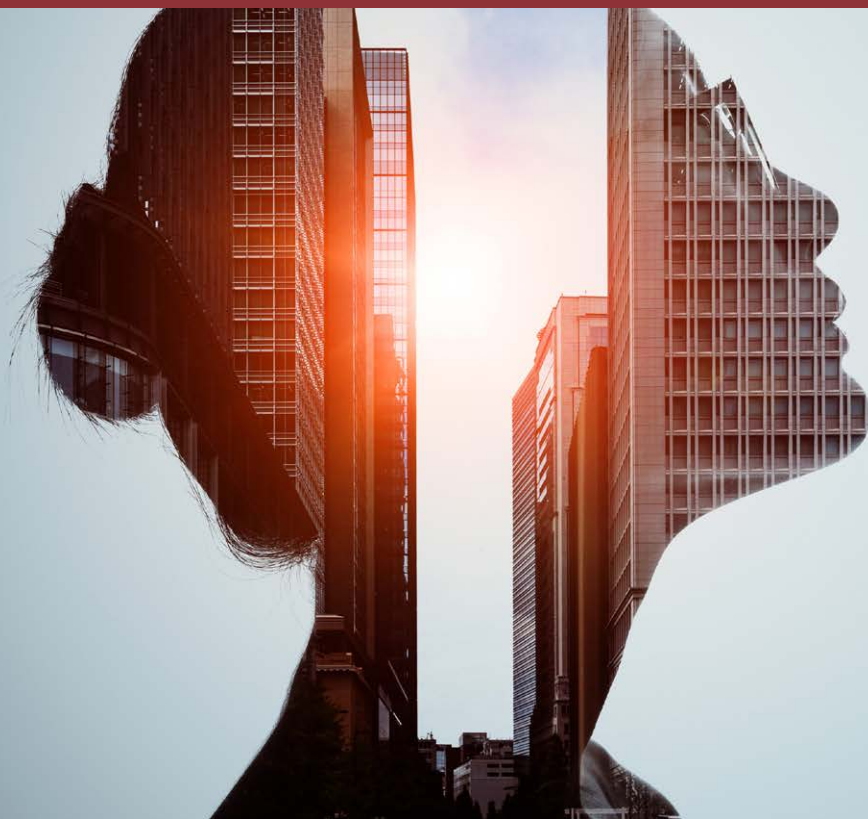




Maestría en Administración de Empresas

Modalidad en línea, duración de un año

Resolución de aprobación CES:



Tu Universidad virtual, profundamente humana

Flexibilidad

Los tiempos continúan cambiando.

Optimizando el esfuerzo del alumno, UHemisferios IMF permite obtener tu maestría en apenas 12 meses y formándote desde cualquier lugar.

Nuestro diseño, organización, y plataforma en línea le dan la accesibilidad y flexibilidad que necesita. Siendo el gestor de sus tiempos, nosotros facilitamos las herramientas, el profesorado internacional, y los contenidos actualizados.

Uno de nuestros rasgos distintivos es nuestra capacidad para ofrecer programas ajustados a todas las necesidades y niveles.

¿Por qué Universidad Hemisferios IMF Smart Education?

Afrontar nuevos retos profesionales que permitan transformar el entorno en el que vivimos y desarrollamos nuestro trabajo, exige una sólida formación. Una formación innovadora y de calidad, cuya metodología centrada en el alumno atienda a las circunstancias personales y profesionales de aquellos que buscan alcanzar su mejor versión.

Universidad Hemisferios IMF Smart Education es la nueva plataforma de referencia para la Educación en línea en América Latina.

UHemisferios IMF asume los valores de IMF Institución Académica, líder europeo en la educación superior en línea y en español, que desde hace más de 20 años ya ha formado a más de 125.000 profesionales. Y de la Universidad Hemisferios, Universidad de inspiración católica, categoría académica, tono humano, solidaria y de amable libertad, que busca formar profesionales altamente calificados, que atienden a las necesidades de la sociedad ecuatoriana.

Lideramos E-learning

Lideramos las últimas tecnologías en formación a distancia.

UHemisferios IMF se ha sumado a las novedades en las tecnologías de la formación en línea. Disponemos de un innovador Campus Virtual para la formación en línea, donde de forma sencilla y amigable pueden acceder y seguir su programa formativo, revisar en todo momento los contenidos, conocer su avance y los objetivos de aprendizaje alcanzados, realizar casos prácticos y pruebas de nivel o exámenes. Siempre con el apoyo, acompañamiento y guía de su profesor o tutor.

Una visión profundamente humana

Tecnología al servicio del hombre

Con perspectiva humanística, UHemisferios IMF proporciona una formación integral mediante la enseñanza universitaria de calidad.

La Universidad Hemisferios se define por su tono humano, que determina un ambiente de amabilidad y actitud de servicio. Valores que UHemisferios IMF traslada a los procesos académicos, el acceso y uso de la tecnología, y la asistencia de profesores y tutores, que permiten integrar al alumno en una comunidad de aprendizaje real.



UHE | **IMF**
UHEMISFERIOS | Smart Education



Maestría en Administración de Empresas

La transformación digital, la diversidad de los mercados y modelos de negocio cada vez más dinámicos, han convertido a la formación que da un MBA en una necesidad, y no únicamente una cuestión de prestigio reservada a altos directivos o profesionales con una dilatada experiencia.

Las empresas están evolucionando hacia estructuras más planas y transversales, con modos de trabajar diferentes, que incorporan metodologías agile, trabajos por proyectos y métodos como design thinking. Estas tendencias requieren conocimientos, capacidades y actitudes personales y profesionales diferentes éticas y comprometidas, con mayor énfasis en el trabajo en equipo, la comunicación, el liderazgo, la negociación o el sentido emprendedor, y que les permita superar la brecha de conocimientos en tecnología y digitalización (financiero, datos, marketing digital, etc.) lo que determinan que el MBA sea la primera opción formativa para aquellos profesionales que sienten la necesidad de impulsar su carrera.

La revista América Economía resalta que en Ecuador la variación en ingreso mensual luego de tres años de egresar del MBA está entre el 29 % y 42 %, con una recuperación de lo invertido entre 28 y 39 meses.

La Maestría en Administración Empresas (MBA) de la Universidad Hemisferios x IMF Smart Education, es un programa de cuarto nivel que proporciona una visión integral de la empresa y sus áreas funcionales (estrategia, talento, marketing, dirección financiera, operaciones, logística, transformación digital, y de su posición estratégica, capacitando al alumno para tomar decisiones, con visión ética, sostenible, global y de mercado.

La maestría está diseñada para impulsar el desarrollo profesional, ya sea dentro de una empresa o construyendo negocio propio, y potencia el desarrollo compromisos éticos, de habilidades analíticas y de liderazgo con técnicas actualizadas y un enfoque práctico, aprendiendo a gestionar todos los elementos que componen una organización, aplicando la innovación y transformación digital como arma competitiva.

La Maestría en Administración Empresas (MBA) de la Universidad Hemisferios x IMF Smart Education, es un programa de cuarto nivel que proporciona una visión integral de la empresa y sus áreas funcionales (estrategia, talento, marketing, dirección financiera, operaciones, logística, transformación digital, y de su posición estratégica, capacitando al alumno para tomar decisiones, con visión ética, sostenible, global y de mercado.

La maestría está diseñada para impulsar el desarrollo profesional, ya sea dentro de una empresa o construyendo negocio propio, y potencia el desarrollo compromisos éticos, de habilidades analíticas y de liderazgo con técnicas actualizadas y un enfoque práctico, aprendiendo a gestionar todos los elementos que componen una organización, aplicando la innovación y transformación digital como arma competitiva.

Asignatura	Contenidos	Aprendizaje en contacto con el docente	Aprendizaje práctico-experimental	Aprendizaje autónomo
Estructura organizativa y dirección estratégica en la empresa	<ol style="list-style-type: none"> Fundamentos de la dirección estratégica. Análisis competitivo. Fundamentos de la formulación de estrategias. Implementación de la estrategia. Estrategia y cambio empresarial. Gestión de la innovación como ventaja competitiva. Gobierno corporativo. Tipos de sociedades 	24	2	94
Planificación preventiva	<ol style="list-style-type: none"> Fundamentos de economía y empresa. Introducción a la macroeconomía y a la microeconomía. Economía internacional y globalización: principales aspectos empresariales. Comercio internacional: operativa y principales aspectos 	24	2	94
Gestión Financiera	<ol style="list-style-type: none"> La función de dirección financiera. Finanzas corporativas y operativas. Plan General Contable. Evaluación y selección de inversiones. Vías de financiación. 	24	2	94
Marketing y gestión comercial	<ol style="list-style-type: none"> El concepto de marketing. Marketing estratégico y operativo. Investigación de mercados. Dirección comercial y ventas Marketing digital 	24	2	94
Plan de Titulación	<ul style="list-style-type: none"> Análisis de modelos prácticos para el desarrollo del examen de carácter complejo. 	48	4	188
Factor humano en la organización	<ol style="list-style-type: none"> Organización empresarial y gestión del cambio. Planificación estratégica. Política retributiva y sistemas de compensación. Cuadro de mando para la gestión de personas. Gestión del conocimiento atendiendo a la interculturalidad. Gestión del comportamiento individual y grupal 	24	2	94
Habilidades personales y directivas	<ol style="list-style-type: none"> Introducción y desarrollo de las habilidades directivas. El liderazgo en la organización. Habilidad personal y directiva clave. Inteligencia emocional aplicada en el desarrollo de las habilidades directivas. Comunicación interna y externa. Negociación y gestión de conflictos 	24	2	94
Gestión contable y control de gestión	<ol style="list-style-type: none"> La información contable y la toma de decisiones de gestión. Contabilidad: tipología. Contabilidad de costes. Presupuestos. Desviaciones. La función de control de gestión en la empresa. Cuadro de mando integral 	24	2	94
Dirección de operaciones y sistemas de gestión de la información	<ol style="list-style-type: none"> Economía, clientes y servicios digitales. Diseño y desarrollo del producto. Sistemas de operaciones. Gestión de la cadena de suministro. Sistemas de gestión de la información. Analítica de datos, BI y big data. Dirección de proyectos SCRUM 	24	2	94
Creación de empresas	<ol style="list-style-type: none"> Del emprendimiento al modelo de negocio. El análisis de negocio. Los planes de actuación en la empresa. El plan de negocio: business plan 	24	2	94
Deontología profesional	<ol style="list-style-type: none"> 1. Visión humanista para la gestión técnica y ética profesional Ética del servicio público frente a los riesgos de arbitrariedad y abuso del poder Responsabilidad ética frente al cuidado medioambiental y otros problemas globales Alcance de la responsabilidad 	24	2	94

Metodología en línea

La metodología es 100% en línea, permitiendo interacciones en tiempo real entre docentes y estudiantes.

A través del Campus Virtual el alumno accede de forma sencilla, amigable e intuitiva, a todos los recursos y contenidos necesarios para alcanzar el desarrollo de las competencias y destrezas necesarias. Recursos didácticos que por su diseño optimizan el tiempo y así permiten alcanzar una experiencia de aprendizaje eficaz.

Siguiendo el diseño y la secuencia didáctica el alumno determina la carga y ritmo de trabajo, pudiendo en todo momento a través de la plataforma solicitar la guía y apoyo de los profesores y tutores.

El modelo se completa con tutorías, clases y experiencias prácticas virtuales en tiempo real, interaccionando el alumno con el profesor para desarrollar o profundizar aspectos prácticos y relevantes acerca del contenido de la materia, de forma que todos los alumnos junto con el profesor puedan analizar situaciones empresariales en circunstancias reales a través de casos prácticos empresariales y contenidos prácticos según el método del caso desarrollado por Harvard Business Publishing.

La maestría organiza las once materias de las que se compone, en dos periodos académicos ordinarios de 18 semanas de duración, por lo que el alumno dispone de cinco semanas para alcanzar los objetivos de aprendizaje de cada materia.

Las tutorías, clases y experiencias prácticas virtuales en tiempo real se imparten, en jueves tarde, viernes tarde y sábado. (las sesiones en directo quedan grabadas y a disposición de los alumnos)

(* el horario se ajustará a la secuencia docente buscando ser compatible con la actividad laboral)

Salidas profesionales

Con carácter general los egresados pueden asumir mayores responsabilidades y desarrollo de carrera como responsables, gerentes y directivos en áreas como:

- Contabilidad
- Auditoría
- Finanzas
- Recursos Humanos
- Control de Gestión
- Calidad e implantación de procesos
- Marketing y marketing digital
- Director de comercial y de ventas
- Gestión de compras y de proveedores
- Digital Business Manager
- Consultor estratégico en las diferentes áreas de la empresa.
- Responsable del desarrollo de negocio.

Título

- Magíster en Administración de Empresas por Universidad Hemisferios
(Posgrado autorizado por el CES y reconocido por SENESCYT).

Homologado

- Máster en Dirección de Empresas por IMF Smart Education
- Curso de Metodologías Ágiles: Scrum Master por IMF Smart Education

* Tasas de expedición de título no incluidas.

Ficha Técnica

Resolución de aprobación CES: RPC-SO-26-Nº.600-2020
Registrado en la SENESCYT

Modalidad:	En línea.
Duración:	12 meses, 1.440 horas.
Inversión:	7.600 USD.
2 Convocatorias anuales:	Abril y Octubre.
Descuento:	5% por pago al contado.
Facilidades de financiación:	Sí.

Perfil de ingreso

Dada la naturaleza del programa, accederán titulados de tercer nivel de grado.

Con carácter preferente acceden aquellos profesionales cuyos títulos pertenecen al campo amplio de la Administración de acuerdo con la nomenclatura de títulos profesionales y grados académicos.

Otros profesionales que tengan título de tercer nivel de grado en un campo amplio distinto, acreditando experiencia profesional en cargos relacionados con la mercadotecnia en diferentes tipos de organizaciones, empresas e industrias, también pueden acceder a la maestría.

Admisión

Documentos necesarios para la admisión:

- Copia del título de tercer nivel de grado en la SENESCYT.
- Copia de documentos personales: cédula.
- Curriculum Vitae u hoja de vida.

Para más información sobre admisión y matrícula escribe a:
info.global@imf.com


Pide informacion en:
<https://globalimf.com.ec/uhemisferios/>

Sede en Quito de UHemisferios IMF

 022467058

 info.global@imf.com

 www.globalimf.com.ec/uhemisferios

 Urbanización Ana Luisa
Calle Manríque Lara N40-386 y Calle Miguel Albornoz
Sector Batán Alto
Quito (Pichincha)
Ecuador

